

Анализ результатов всероссийских проверочных работ по географии в 7 классе.

В соответствии с планом-графиком в 7 классах 14.09.2020 г. в 6 образовательных организациях Нуримановского района проведены ВПР по географии. Всего приняли участие 225 учащихся из 6 школ, по РБ 37940 учащихся из 1183 образовательных организации.

Цель: оценить уровень общеобразовательной подготовки учащихся 7-х классов в соответствии с требованиями ФГОС, осуществить диагностику достижения предметных результатов, уровня сформированности УУД.

Всероссийская проверочная работа для 7 класса по географии представлена в 2х вариантах, по программе для 7го класса.

На выполнение работы по географии даётся 60 минут.

Работа включает в себя 10 заданий, проверяющих умение работать с различными источниками географической информации (картами, фотографиями, схемами, таблицами, графиками и иными условно-графическими объектами, текстом).

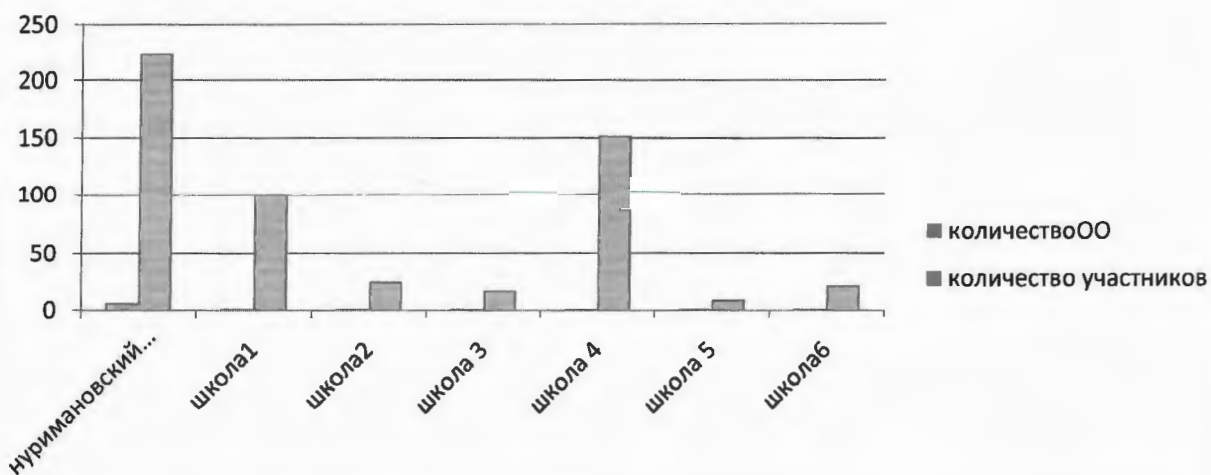
Полный правильный ответ на каждое из заданий 1.1, 2.2, 3.2, 4.1, 4.2 и 5.2 оценивается 1 баллом. Если в ответе допущена хотя бы одна ошибка (один из элементов ответа записан неправильно или не записан), выставляется 0 баллов. Полный правильный ответ на каждое из заданий 5.1, 7 и 8.2 оценивается 2 баллами. Если в ответе допущена одна ошибка или перепутаны местами две цифры в ответах на задания 5.1 и 8.2, выставляется 1 балл; если допущено две или более ошибки – 0 баллов.

Система оценивания выполнения всей работы Максимальный балл за выполнение работы – 37.

отметка	«2»	«3»	«4»	«5»
география	0–9	10–21	22–30	31–37

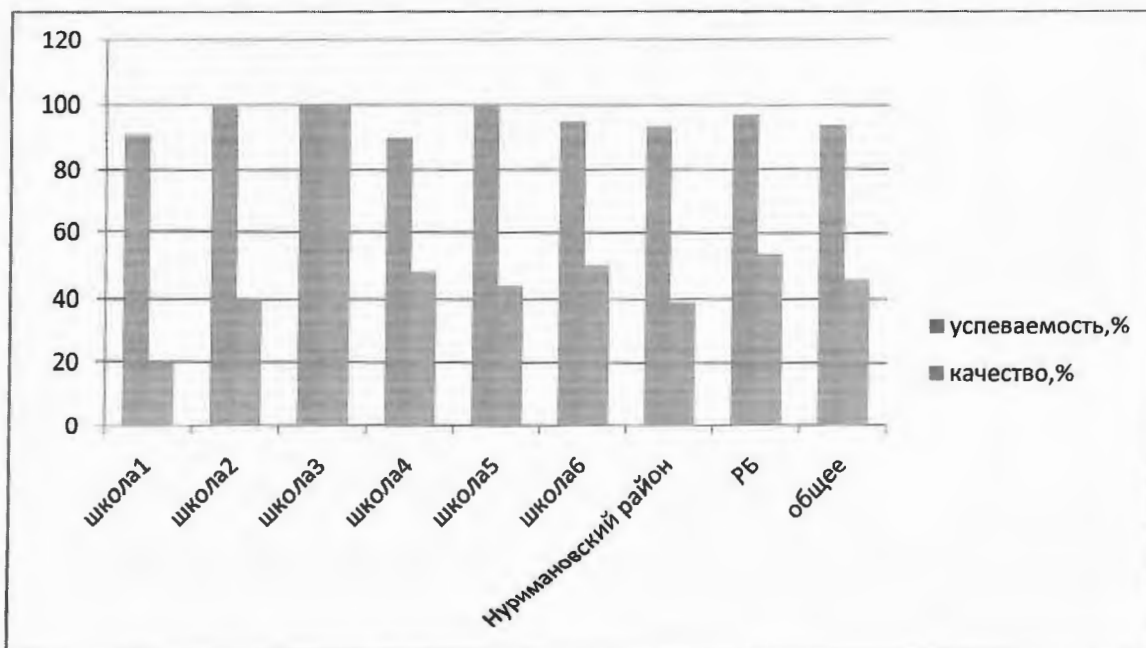
Группы участников	Кол-во ОО	Кол-во участников
Вся выборка	35391	1199083
Республика Башкортостан	1183	37940
Нуримановский муниципальный район	6	225
Муниципальное бюджетное общеобразовательное учреждение средняя общеобразовательная школа села Красная Горка муниципального района Нуримановский район Республики Башкортостан	1	100
Муниципальное бюджетное общеобразовательное учреждение средняя общеобразовательная школа села Красный Ключ муниципального района Нуримановский район Республики Башкортостан	1	25
Муниципальное бюджетное общеобразовательное учреждение средняя общеобразовательная школа села Новокулево муниципального района Нуримановский район Республики Башкортостан	1	17
Муниципальное бюджетное общеобразовательное учреждение средняя общеобразовательная школа села Павловка муниципального района Нуримановский район Республики Башкортостан	1	52
Муниципальное бюджетное общеобразовательное учреждение средняя общеобразовательная школа села Старокулево муниципального района Нуримановский район Республики Башкортостан	1	9
Муниципальное бюджетное общеобразовательное учреждение лицей села Байгильдино муниципального района Нуримановский район Республики Башкортостан	1	22

Количество участников на ВПР по географии в 7-х классах.



Предмет:	География					
Максимальный первичный балл:	37					
Дата:	14.09.2020					
Группы участников	Кол-во ОО	Кол-во участников	2	3	4	5
Вся выборка	35391	1199083	6,23	47,75	38,01	8,02
Республика Башкортостан	1183	37940	3,03	43,61	43,51	9,86
Нуримановский муниципальный район	6	225	6,67	54,67	34,22	4,44
Муниципальное бюджетное общеобразовательное учреждение средняя общеобразовательная школа села Красная Горка муниципального района Нуримановский район Республики Башкортостан		100	9	71	19	1
Муниципальное бюджетное общеобразовательное учреждение средняя общеобразовательная школа села Красный Ключ муниципального района Нуримановский район Республики Башкортостан		25	0	60	40	0
Муниципальное бюджетное общеобразовательное учреждение средняя общеобразовательная школа села Новокулево муниципального района Нуримановский район Республики Башкортостан		17	0	0	64,71	35,29
Муниципальное бюджетное общеобразовательное учреждение средняя общеобразовательная школа села Павловка муниципального района Нуримановский район Республики Башкортостан		52	9,62	42,31	44,23	3,85
Муниципальное бюджетное общеобразовательное учреждение средняя общеобразовательная школа села Старокулево муниципального района Нуримановский район Республики Башкортостан		9	0	55,56	44,44	0
Муниципальное бюджетное общеобразовательное учреждение лицей села Байгильдино муниципального района Нуримановский район Республики Башкортостан		22	4,55	45,45	45,45	4,55

Результаты ВПР по географии в 7 классе



В целом, процент выполнения заданий обучающимися школы по многим показателям совпадает с региональными и российскими показателями по большинству заданий. По школам средняя успеваемость 94%, качество 39%; соответственно по РБ 97% и 53%; общее 84% и 36%.

Для проведения ВПР были представлены материалы по географии, составленные с учетом всех тем, изучаемых в 6 классе, и требований ФГОС на предметном, метапредметном и личностном уровнях.

Вывод: Результаты всероссийской проверочной работы по географии в 7 классе показали средние баллы. Большинство обучающихся подтвердили свои оценки.

Типичные ошибки:

1. Соотношение материков и океанов с путешественниками, имена которых вошли в историю открытия.
2. Обозначение на карте точки по заданным координатам и определение направления. Простейшие вычисления времени в разных частях Земли.
3. Соотношение стран мира и изображений наиболее известных достопримечательностей.
4. Знание географии родного края.

Причины:

1. Не сформировались умения анализа, сопоставления и оценивания содержания в картографических, статистических источниках информации о событиях и природных явлениях.
2. Сущность природных явлений учащимся не искажена, но возникли трудности при их описании.
3. Мало времени уделялось на уроке работе с краеведческими материалами.
4. Слабая подготовка обучающихся в период дистанционного обучения.

Рекомендуется:

Провести работу над ошибками (фронтальную и индивидуальную).
Продолжать формировать навыки самостоятельной работы обучающихся.
В учебном году внести дополнительные задания на уроках по темам:

- Обратить особое внимание повторение, закрепление и на выполнение домашних заданий при изучении тем: «Движение Земли вокруг Солнца», «Пояса освещенности. Часовые пояса», «Градусная сетка», «Географические координаты. Широта. Долгота», «Многообразие стран мира. Столицы и крупные города», «Мировое хозяйство», «Многообразие стран мира. Основные типы стран», «Атмосферное давление. Ветер», «Природные зоны», «География РБ».
- Усилить работу на уроках по сопоставлению географических карт различной тематики. Сформировать комплекс умений работы с географической картой и представления об основных открытиях великих путешественников и землепроходцев. Научить определять отмеченные на карте материки или океаны. Сформировать умение соотносить эти материки или океаны с путешественниками, имена которых вошли в историю открытия и освоения одного из этих материков или океанов, и обозначение на карте связанных с этим материком или океаном указанных географических объектов (например, океанов, омывающих данный материк).
- Формировать у обучающихся умение выявлять роль планетарных явлений в жизни людей на основе проведения простейших вычислений и сопоставления времени в разных частях Земли на примере разных городов нашей страны или сравнения особенностей сезонов года в разных частях Земли.
- Усилить работу по определению основных географических закономерностей и научить обучающихся, устанавливать соответствия элементов описания и природных зон, к которым эти элементы описания относятся, а также узнавать природные зоны по их изображениям.
- Расширять кругозор обучающихся, привлекая их к внеурочной деятельности по географии, к участию в конкурсном и олимпиадном движении, к экскурсиям по родному краю и городу.
- Формировать у обучающихся умение соотносить страны мира и изображения наиболее известных достопримечательностей столиц и крупных городов или наиболее ярких особенностей населения этих стран.

Руководитель РМО учителей географии



Д.Г. Разетдинова

Анализ всероссийской проверочной работы по географии в 8 классе.

В соответствии с планом-графиком в 8 классах 14.09.2020 г. в 6 образовательных организациях Нуримановского района проведены ВПР по географии по программе 7 класса. Всего приняли участие 158 учащихся из 6 школ, по РБ 32642 учащихся из 1176 образовательных организаций.

Для проведения ВПР были представлены материалы по географии, содержащие 8 заданий, составленные с учетом всех тем, изучаемых в 7 классе, и требований ФГОС на предметном, метапредметном и личностном уровнях. Формат заданий соответствует формату, принятому в ГИА и ЕГЭ. На выполнение работы по географии дается 90 минут. Ответы на задания записываются в полях ответов в тексте работы.

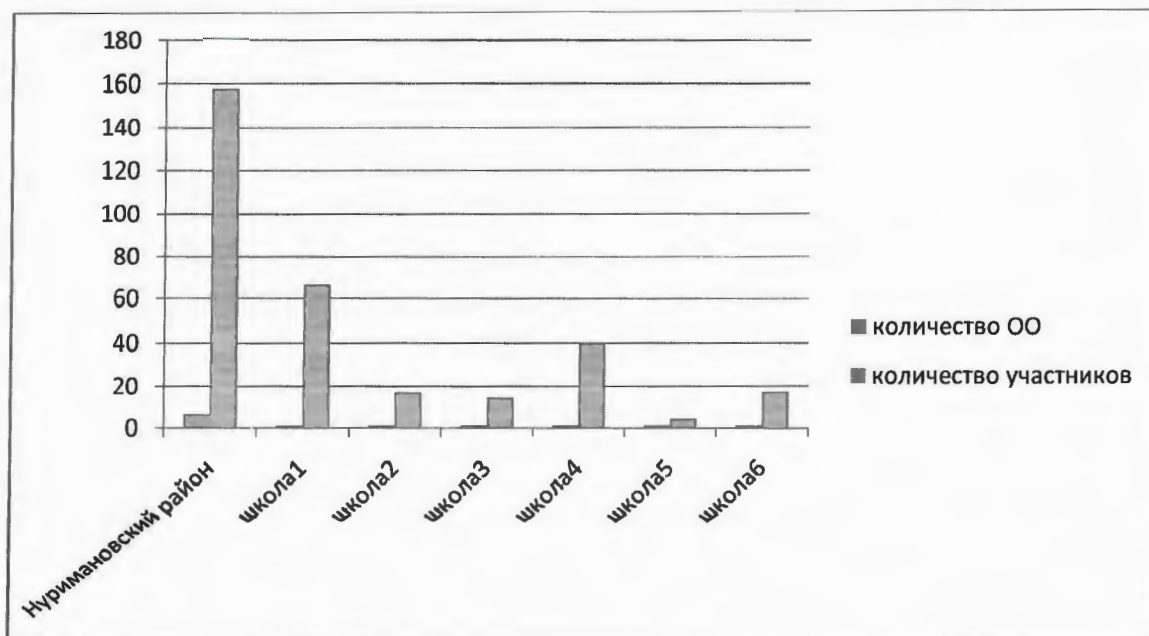
Все задания комплексные, каждое задание объединяет несколько частей (подпунктов). При этом каждая часть направлена на проверку того или иного из вышеуказанных умений в рамках единого содержания. Задания 1–3, 4.1, 4.2, 5, 6.2, 6.3, 7.2, 8.1, 8.2 требуют краткого ответа в виде записи слова или сочетания слов, последовательности цифр, чисел, знаков, в том числе в форме заполнения таблицы или блок-схемы. Задания 4.3 и 8.3 предполагают развернутый ответ. При этом задания 1.1, 1.2, 1.3, 2.1, 3.2, 6.1, 7.1 предполагают использование географической карты для ответа или фиксирование ответа на карте.

Система оценивания выполнения всей работы. Максимальный балл за выполнение работы – 37. Отметка по пятибалльной шкале.

отметка	«2»	«3»	«4»	«5»
география	0–10	11–25	26–32	33–37

Количество участников по школам Нуримановского района.

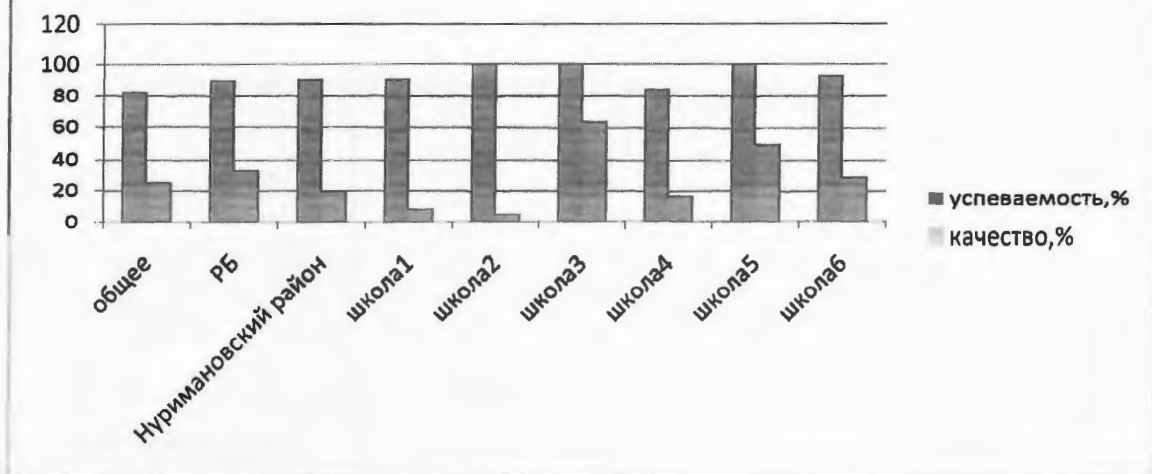
Выполнение заданий		
ВПР 2020. 8 класс (по программе 7 класса)		
Предмет:	География	
Максимальный первичный балл:	37	
Дата:	14.09.2020	
Группы участников	Кол-во ОО	Кол-во участников
Вся выборка	35255	1080344
Республика Башкортостан	1176	32642
Нуримановский муниципальный район	6	158
Муниципальное бюджетное общеобразовательное учреждение средняя общеобразовательная школа села Красная Горка муниципального района Нуримановский район Республики Башкортостан		66
Муниципальное бюджетное общеобразовательное учреждение средняя общеобразовательная школа села Красный Ключ муниципального района Нуримановский район Республики Башкортостан		17
Муниципальное бюджетное общеобразовательное учреждение средняя общеобразовательная школа села Новокулево муниципального района Нуримановский район Республики Башкортостан		14
Муниципальное бюджетное общеобразовательное учреждение средняя общеобразовательная школа села Павловка муниципального района Нуримановский район Республики Башкортостан		40
Муниципальное бюджетное общеобразовательное учреждение средняя общеобразовательная школа села Старокулево муниципального района Нуримановский район Республики Башкортостан		4
Муниципальное бюджетное общеобразовательное учреждение лицей села Байгильдино муниципального района Нуримановский район Республики Башкортостан		17



Количество участников по школам Нуримановского района.

Предмет:	География					
Максимальный первичный балл:	37					
Дата:	14.09.2020					
Группы участников	Кол-во ОО	Кол-во участников	2	3	4	5
Вся выборка	35255	1080344	16,76	57,63	20,81	4,8
Республика Башкортостан	1176	32642	8,61	57,82	27,38	6,19
Нуримановский муниципальный район	6	158	7,59	73,42	17,09	1,9
Муниципальное бюджетное общеобразовательное учреждение средняя общеобразовательная школа села Красная Горка муниципального района Нуримановский район Республики Башкортостан		66	7,58	83,33	9,09	0
Муниципальное бюджетное общеобразовательное учреждение средняя общеобразовательная школа села Красный Ключ муниципального района Нуримановский район Республики Башкортостан		17	0	94,12	5,88	0
Муниципальное бюджетное общеобразовательное учреждение средняя общеобразовательная школа села Новокулево муниципального района Нуримановский район Республики Башкортостан		14	0	35,71	64,29	0
Муниципальное бюджетное общеобразовательное учреждение средняя общеобразовательная школа села Павловка муниципального района Нуримановский район Республики Башкортостан		40	15	67,5	15	2,5
Муниципальное бюджетное общеобразовательное учреждение средняя общеобразовательная школа села Старокулево муниципального района Нуримановский район Республики Башкортостан		4	0	50	50	0
Муниципальное бюджетное общеобразовательное учреждение лицей села Байгильдино муниципального района Нуримановский район Республики Башкортостан		17	5,88	64,71	17,65	11,76

Результаты ВПР по географии в 8-х классах.



Результаты ВПР по географии в 8х классах в школах Нуримановского района.

В целом, процент выполнения заданий обучающимися школы по многим показателям совпадает региональными и российскими показателями по большинству заданий. По школам средняя успеваемость 92%, качество 20%; соответственно по РБ 91% и 34%; общее 83% и 26%.

Результаты Всероссийской проверочной работы демонстрируют низкий уровень подготовки учащихся 8 класса 2020-2021 учебного года по сравнению с показателями оценок за Всероссийскую проверочную работу за 2018-2019 уч.год. Плохие результаты связаны с невыполнением практической части заданий всероссийской проверочной работы, не умением работать с таблицей, картой, климатограммой.

Типичные ошибки:

1. Определение географических координат, название объекта.
2. Графическая интерпретация климатических показателей для выявления основных географических закономерностей климатов Земли.
3. Географические особенности материков Земли.
4. Умение анализировать информацию, представленную в виде рисунков, и проводить простейшие вычисления для сопоставления времени в разных городах мира.
5. Особенности природы, населения, культуры и хозяйства наиболее крупных стран мира и умение составлять описание страны

Рекомендуется:

Провести работу над ошибками (фронтальную и индивидуальную).

Продолжать формировать навыки самостоятельной работы обучающихся.

В учебном году внести задания на повторения по темам:

В конце каждого урока ввести разборы заданий Всероссийской проверочной работы, и подготовкой материалов дома.

Обратить особое внимание повторение, закрепление и на выполнение домашних заданий при изучении: открытия географических объектов и их открывателей, географические особенности материков и океанов, климатические пояса, страны мира.

Расширять кругозор обучающихся, привлекая их к внеурочной деятельности по географии, к участию в конкурсном и олимпиадном движении, к экскурсиям по родному краю и городу.

Формировать у обучающихся умение соотносить страны мира и изображения наиболее известных достопримечательностей столиц и крупных городов или наиболее ярких особенностей населения этих стран.

Руководитель РМО учителей географии  Д.Г. Разетдинова

**Анализ результатов всероссийских проверочных работ
по географии в 10 классе.**

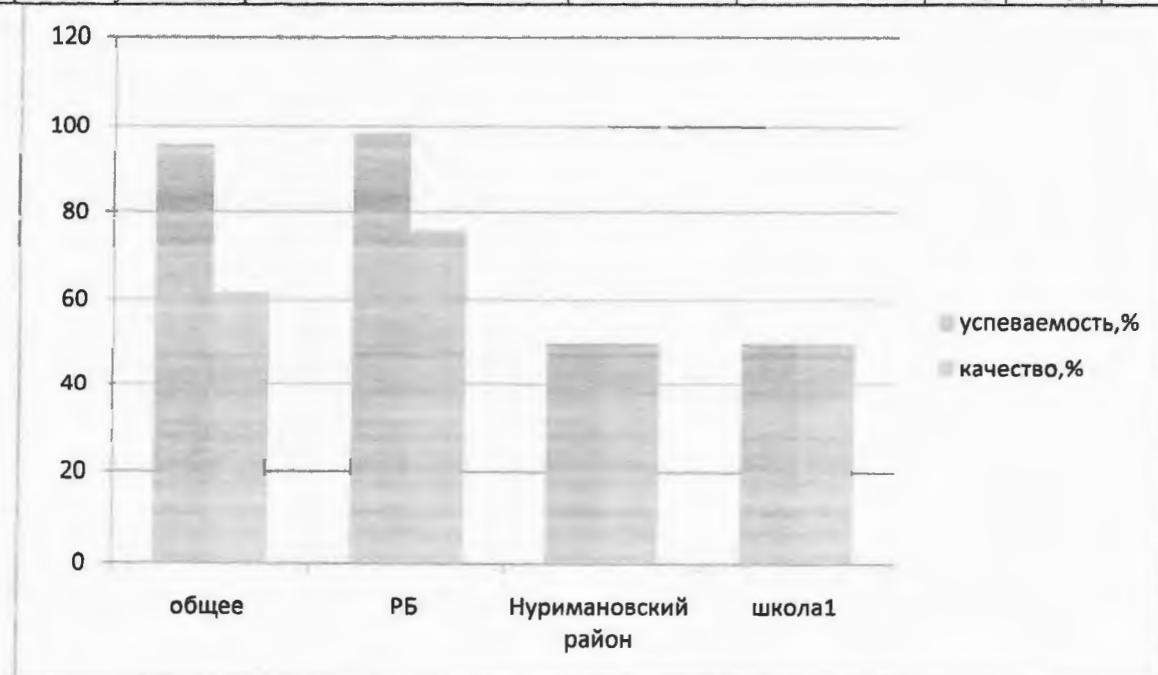
В соответствии с планом-графики в 10 классах 02.03.2020 г. образовательных учреждениях Нуримановского района проведены ВПР по географии. Всего приняла участие 1 школа (МБОУ СОШ села Старокулево) 4 учащихся, по району- 1 школа 4 учащихся, по РБ-150 школ 2207 учащихся.

Всероссийская проверочная работа для 10 класса по географии представлена в 2х вариантах.

ВПР 2020 География 10		
Предмет:	География	
Максимальный первичный балл:	21	
Дата:	02.03.2020	
Группы участников	Кол-во ОО	Кол-во участников
Вся выборка	2762	48554
Республика Башкортостан	150	2207
Нуримановский муниципальный район	1	4
Муниципальное бюджетное общеобразовательное учреждение средняя общеобразовательная школа села Старокулево муниципального района Нуримановский район Республики Башкортостан		4

Результаты ВПР по географии 10 класс.

ВПР 2020 География 10						
Статистика по отметкам						
Предмет:	География					
Максимальный первичный балл:	21					
Дата:	02.03.2020					
Группы участников	Кол-во ОО	Кол-во участников	2	3	4	5
Вся выборка	2762	48554	4.19	34.26	47.47	14.09
Республика Башкортостан	150	2207	1.63	22.66	59.45	16.27
Нуримановский муниципальный район	1	4	0	50	50	0
Муниципальное бюджетное общеобразовательное учреждение средняя общеобразовательная школа села Старокулево муниципального района Нуримановский район Республики Башкортостан		4	0	50	50	0



КИМ ВПР направлена на проверку сформированности обучающихся

- предметных географических умений по работе с картографическими и иллюстративными источниками информации;
- видов деятельности по получению нового географического знания, преобразованию и применению знания в учебных и учебно-проектных ситуациях;

–географического типа мышления, научных представлений, владения научной географической терминологией, ключевыми географическими понятиями, методами и приемами.

Содержание и структура ВПР по географии обеспечивают объективную оценку качества подготовки лиц, освоивших образовательные программы среднего (полного) общего образования. Содержание ВПР по географии определено требованиями к уровню подготовки выпускников, зафиксированными в Федеральном компоненте государственных стандартов основного общего и среднего (полного) общего образования по географии. Отбор содержания, подлежащего проверке в проверочной работе, осуществлён в соответствии с разделом «Обязательный минимум содержания основных образовательных программ» Федерального компонента государственных стандартов основного общего и среднего (полного) общего образования по географии. За основы взяты вопросы курса школьной географии, изучаемые в 8–11 классах:

- Источники географической информации
- Мировое хозяйство
- Природопользование и геоэкология
- Регионы и страны мира
- География России

В работе проверяется как знание географических явлений и процессов в геосферах и географических особенностей природы населения и хозяйства отдельных территорий, так и умение анализировать географическую информацию, представленную в различных формах, способность применять полученные в школе географические знания для объяснения различных событий и явлений в повседневной жизни. В проверочной работе используются задания разных типов, формы которых обеспечивают их адекватность проверяемым умениям.

Структура и содержание всероссийской проверочной работы

Каждый вариант проверочной работы включает в себя 17 заданий, различающихся формами и уровнями сложности. В проверочной работе представлены задания с разными типами ответов:

- 1) задания, требующие записать ответ в виде слова;
- 2) задания на установление соответствия географических объектов и их характеристик;
- 3) задания, требующие вписать в текст на месте пропусков ответы из предложенного списка;
- 4) задания с выбором нескольких правильных ответов из предложенного списка;
- 5) задания на установление правильной последовательности элементов.

В 7 заданиях предполагается развернутый свободный ответ. ВПР предусматривает проверку уровня подготовки выпускников в соответствии с предъявленными к нему требованиями.

Шкала пересчёта первичного балла за выполнение всероссийской проверочной работы в отметку по пятибалльной шкале.

Отметка по пятибалльной шкале	«2»	«3»	«4»	«5»
Общий балл	0-6	7-12	13-17	18-21

По результатам ВПР можно сделать следующие выводы.

В целом, процент выполнения заданий обучающимися школы по многим показателям совпадает с региональными и российскими показателями по большинству заданий. По школам средняя успеваемость 100%, качество 50%; соответственно по РБ 98% и 76%; общее 96% и 62%.

Диагностическая работа показала: низкий уровень выполнения заданий. Все участники понизили отметки, по сравнению с отметками по журналу. Приведённые сведения указывают на некоторые проблемы в уровне освоения основного содержания стандарта основной школы по географии:

Рекомендации по итогам ВПР в 10 классе 2020 г.

Анализ результатов проверки ВПР в 10 классе 2020 года позволяет дать следующие рекомендации.

1. Продолжить работу по организации практических работ с картами, текстами, статистическими материалами, дополнительными источниками информации; по использованию средств ИКТ для подготовки школьников.
2. Включить в уроки географии задания, которые ученики выполнили на низком уровне:
 - умение отбирать информацию из географических текстов формулировать и обосновывать свою точку зрения;
 - определение типа климата и показатели климата;
 - умение работать с климатической картой.
 - регионы России.
3. Включить задания, в которых большинство учеников допустили ошибки, в диагностические работы для учащихся 10-х классов в начале и в конце учебного года.
4. Использовать в работе задания открытого сегмента Федерального банка тестовых заданий, размещенных на сайте ФИПИ, представленных в изданиях, рекомендованных ФИПИ.
5. В процессе обучения географии необходимо целенаправленно формировать и развивать у учащихся следующие умения:
 - устанавливать причинно-следственные связи между явлениями и объяснять их;
 - систематизировать знания, оценивать и прогнозировать географические процессы, решать задачи;
 - аргументировать и грамотно оформлять собственные суждения по наиболее актуальным проблемам социально-экономического развития России и стран мира, геополитическим и геоэкологическим проблемам;
 - работать с географическими текстами, тематическими картами, статистическими материалами, анализировать схемы, таблицы со статистическими данными, вести по ним расчеты для того, чтобы учащиеся могли приобрести навыки такой работы;
 - формировать понятия «рациональное/нерациональное природопользование».
 - формировать умения приводить примеры рациональных и нерациональных видов деятельности, анализировать карты «Физическая карта России», «Природные зоны», «Особо охраняемые территории России», «Строение земной коры», «Рельеф», «Климатические пояса», «Население», «Экологические ситуации» путём наложения информации, извлечённой из этих карт.
 - формировать умение писать эссе на географические темы. Для этого можно применять критерии оценивания данного задания по которым видно, что данный ответ должен содержать обоснование по двум доводам и быть географически грамотным (не иметь фактических, географических ошибок, касающихся содержания вопроса).

Руководитель РМО учителей географии  Д.Г. Разетдинова