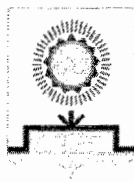


**БАШКОРТОСТАН РЕСПУБЛИКАҢЫ
МУНИЦИПАЛЬ КАЗНА
УЧРЕЖДЕНИЕҢЫ
НУРИМАН РАЙОНЫ
МУНИЦИПАЛЬ РАЙОНЫ
МӘҒАРИФ ИДАРАЛЫҒЫ**



**МУНИЦИПАЛЬНОЕ КАЗЕННОЕ
УЧРЕЖДЕНИЕ
УПРАВЛЕНИЕ ОБРАЗОВАНИЯ
МУНИЦИПАЛЬНОГО РАЙОНА
НУРИМАНОВСКИЙ РАЙОН
РЕСПУБЛИКИ БАШКОРТОСТАН**

БОЙ ОРОК

ПРИКАЗ

« 11 » 03 2022 е.

№ 77/1

« 11 » 03 2022 г.

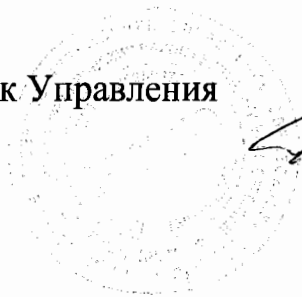
Об итогах мониторинга сформированности функциональной грамотности обучающихся

В соответствии с приказом МКУ Управление образования муниципального района Нуримановский район Республики Башкортостан от 10 февраля 2022 года № 45 «О мониторинге сформированности функциональной грамотности обучающихся с контролем объективности»

ПРИКАЗЫВАЮ:

1. Утвердить аналитический отчет по итогам мониторинга.
2. Якуповой А.А., старшему методисту довести данный аналитический отчет до общеобразовательных учреждений района с последующим обсуждением на совещании заместителей директоров по учебно-воспитательной работе.
3. Руководителям общеобразовательных учреждений организовать обсуждение аналитического отчета на заседаниях предметных школьных методических объединений и довести адресные рекомендации до учителей-предметников
4. Контроль за исполнением данного приказа возложить на старшего методиста Якупову А.А.

Начальник Управления



Г.Ш.Мурзакаева

Аналитический отчет по мониторингу сформированности функциональной грамотности обучающихся 8-9 классов в образовательных учреждениях муниципального района Нуримановский район Республики Башкортостан

В соответствии с приказом Министерства образования и науки Республики Башкортостан от 17 января 2022 года № 48 «О мониторинге сформированности функциональной грамотности обучающихся с контролем объективности», приказом МКУ Управление образования муниципального района Нуримановский район Республики Башкортостан от 10 февраля 2022 года № 45с проведен мониторинг сформированности функциональной грамотности обучающихся 8 – 9 классов по направлениям «Математическая грамотность», «Креативное мышление» (далее – Мониторинг).

Алгоритм Мониторинга:

- ответственными учителями-предметниками в каждом общеобразовательном учреждении были созданы мероприятия по направлениям «Математическая грамотность » и «Креативное мышление» для 8-9 классов;
- обучающиеся 8 – 9 классов прошли Мониторинг в онлайн-формате в кабинетах информатики и ИКТ;
- для проверки работ были приглашены учителя – предметники;
- по окончании Мониторинга была проведена обработка результатов работ.

Креативное мышление

МБОУ Байгильдинский сельский лицей им. Исмагилова Р.С.

Цель диагностической работы: оценить сформированность функциональной грамотности по направлению «Креативное мышление».

Для проведения диагностической работы выбран вариант 2 по сайту РЭШ <https://fg.resh.edu.ru/>. Работа выполнена за компьютерами, состоит из двух комплексных заданий или блоков: «Поговорим о манипуляциях», «Логотип интернет-магазина». Каждое задание включает по три задания. Время на выполнение отведено 40 мин.

Работу выполняли 10 учащихся. 1 обучающийся не смог сохранить свою работу в связи со сбоем интернета.

Критерий выполнения заданий:

Уровни сформированности	баллы
недостаточный	0-2
низкий	3-4

средний	5-6
повышенный	7-8
высокий	9-11

Выполнение задания 5 оценивается автоматически компьютерной программой, задания 1-4, 6 оцениваются экспертом.

Результаты:

8 б класс								
блоки	«Поговорим о манипуляциях»			Логотип интернет-магазина			Кол-во заданий	%, выпол
задания	1	2	3	4	5	6	6	
баллы	2	2	2	2	1	2	11	100%
работа 1	1	1	2	2	0	1	7	64
работа 2	2	0	2	0	1	0	5	45
работа 3	2	0	1	0	1	0	4	36
работа 4	2	2	1	2	1	2	10	91
работа 5	2	2	2	1	1	1	9	82
работа 6	2	2	1	2	1	2	10	91
работа 7	1	2	0	1	0	0	4	36
работа 8	2	1	0	2	1	0	6	54
работа 9	2	2	0	1	1	0	6	54
Средний % в 8 б классе 55,3								
набрали баллы, кол-во учащихся	задания	1	2	3	4	5	6	
	баллы	2	2	2	2	1	2	
	по 2 балла	7	5	3	4	-	3	
	по 1 баллу	2	2	3	3	7	1	
	по 0 баллов	-	2	3	2	2	5	

Процент детей, выполнивших диагностическую работу на уровень ФГ КМ:					КМ сформировано	КМ не сформировано
недостаточный	низкий	средний	повышенный	высокий		

0	2	3	1	3	9	0
0	20%	30%	10%	30%	90%	0
1 ребенок не сохранил работу в связи со сбоем Интернета – 10%						

Задания, которые вызвали затруднения у обучающихся (менее и 50 %), по блоку 1 (задание 3), по блоку 2 (задания 1, 3).

Задания, с которыми справились более 70% обучающихся, по блоку 1 (задание 1,2), по блоку 2 (задание 2).

Результаты выполнения заданий по ФГ:

№ задания и вариант	Номер задания в комплексном задании	Что оценивается в заданиях	Баллы за задание	Процент детей, выполнивших задание
Вариант 2				
КМ «Поговорим о манипуляциях»				
1	1	Сочинять слова и фразы-маркеры на основе интерпретации и конкретизации предложенной ситуации	2	78
2	2	Видеть фразу-маркер, нестандартно и интересно описывать ситуацию и предлагать идею ответа, позволяющего пересечь манипуляцию.	2	56
3	3	Видеть и приводить примеры манипуляции, используемое в социальных сетях, предлагать способ противостояния подобным манипуляциям	2	33
КМ «Логотип интернет-магазина»				
1	1	Выдвигать различные идеи логотипа интернет-магазина	2	45

2	2	Выбирать наиболее креативную идею логотипа книжного магазина	1	78
3	3	Совершенствовать рисунок на основе дополнительных требований	2	33

Диагностическая работа проведена в 9 классе.

Цель диагностической работы: оценить сформированность функциональной грамотности по направлению «Креативное мышление».

Для проведения диагностической работы выбран вариант 1 по сайту РЭШ <https://fg.reshe.edu.ru/>. Работа выполнена за компьютерами, состоит из двух комплексных заданий или блоков: «Как защищаться от манипуляций», «Онлайн-школа». Каждое задание включает по три задания. Время на выполнение отведено 40 мин.

Работу выполняли 15 учащихся. Критерий выполнения заданий:

Уровни сформированности	баллы
недостаточный	0-1
низкий	2-3
средний	4-6
повышенный	7-8
высокий	9-11

Выполнение задания 5 оценивается автоматически компьютерной программой и 1-4,6 экспертом.

Результаты:

9 класс								
блоки	«Как защищаться от манипуляций»			«Онлайн-школа»			Кол-во заданий	%, выпол
задания	1	2	3	4	5	6	6	
баллы	2	2	2	2	1	2	11	100%
работа 1	2	2	2	2	0	2	10	91
работа 2	1	2	0	0	1	1	5	45
работа 3	0	2	1	1	0	1	5	45
работа 4	1	2	2	2	1	2	10	91
работа 5	1	2	0	2	0	0	5	45
работа 6	1	1	0	1	0	1	4	36

работа 7	1	0	0	1	0	1	3	27
работа 8	2	1	0	2	0	2	7	64
работа 9	0	1	0	2	1	1	5	45
работа 10	2	0	0	2	0	2	6	55
работа 11	2	0	0	2	0	1	5	45
работа 12	0	1	2	2	0	1	6	55
работа 13	1	0	0	1	0	1	3	27
работа 14	2	1	0	1	0	1	5	45
работа 15	2	2	0	2	0	2	8	73
Средний % в 9 классе 52,6								

<i>задания</i>		<i>1</i>	<i>2</i>	<i>3</i>	<i>4</i>	<i>5</i>	<i>6</i>
баллы		2	2	2	2	1	2
набрали баллы, кол- во уч-ся	по 2 балла	6	6	3	9	-	5
	по 1 балла	6	4	1	5	3	9
	по 0 баллов	3	4	11	1	12	1

Процент детей, выполнивших диагностическую работу на уровень ФГ КМ:					КМ сформировано	КМ не сформировано
недостаточный	низкий	средний	повышенный	высокий		
0	2	9	2	2	15	0
0	13,3%	60,0%	13,3%	13,4%	100%	-

Задания, которые вызвали затруднения (менее и 50 %) у обучающихся, по блоку 1 (задания 1, 2, 3), по блоку 2 (задания 2, 3).

Результаты выполнения заданий по ФГ:

№ задания и вариант	Номер задания в комплексном задании	Что оценивается в задании	Баллы за задание	Процент выполнения
Вариант 2				
КМ «Как защищаться от манипуляций»				
1	1	Оценивать и отбирать приемы манипуляции, используемых в СМИ и социальных сетях, приводить поясняющие примеры.	2	40

2	2	Аргументировать позицию, приводить пример манипулятивного характера персональной ленты публикации ДЗЕН.	2	40
3	3	Улучшать текст листовки-обращения.	2	20
КМ «Онлайн-школа»				
1	1	Выдвигать различные идеи создания онлайн-школы	2	60
2	2	Выбирать наиболее наименее креативные идеи	1	20
3	3	Дописать креативное окончание предложенного вопроса.	2	33

МБОУ СОШ с. Старокулево

класс	посписку	писало	отсутствовало	1 уровень	2уровень	3 уровень	4уровень
6	8	6	2	-	2	3	1
8	11	9	2	-	1	6	1
ИТОГО	19	15	4	-	3	9	2

Анализ мониторинга показывает, что уровень сформированности функциональной грамотности (креативное мышление) обучающихся 6,8 классов сформирован на достаточном уровне. Учащиеся хорошо находят взаимосвязь и проявление их в локальных ситуациях. Лучше всего дети справились с заданиями направленными на формирование умений анализировать мнения, оценивать информацию, оценивать действия и их последствия. Сложность вызвали задания на применение полученных знаний в предложенной ситуации.

МАОУ СОШ с. Красный Ключ

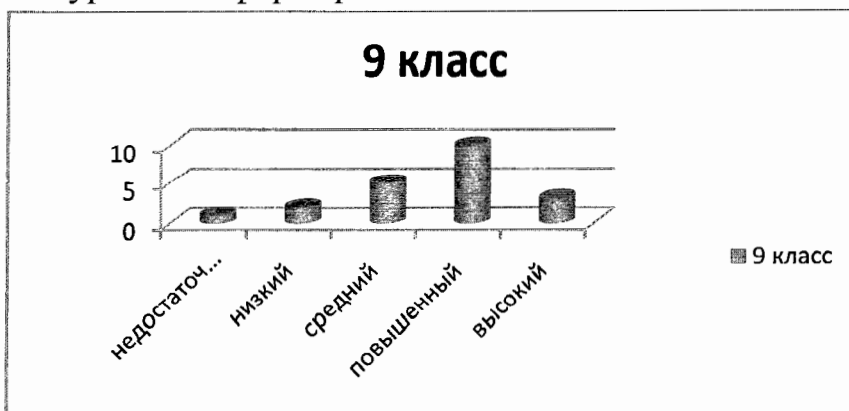
»

В качестве инструментария мониторинга использовался портал «Электронный банк заданий для оценки функциональной грамотности». Продолжительность диагностической работы по направлениям – 40 минут.

9 класс

Класс	Количество участников	Уровень				
		Недостаточный (0-29%)	Низкий (30-49%)	Средний (50-69%)	Повышенный (70-89%)	Высокий (90-100%)
9, 21 уча-ся	21	1	2	5	10	3

Распределение по уровням сформированности:



Результаты выполнения:

Класс	Общий балл (% от макс.балла)	Процент учащихся, достигших базового уровня ФГ
9 класс	60,5	95,5
Среднее по выборке (14114 уча-ся)	48	88

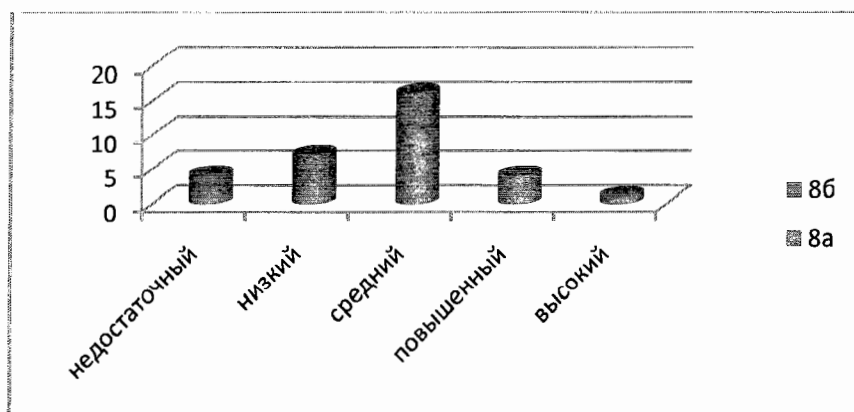
Характеристика заданий:

№	Объект оценки	Балл за	Средний	Средний
---	---------------	---------	---------	---------

задания		задание	балл	процент выполнения
1	Предложить идею фантастического мира	2	1,57	78,5
2	Описать мир с позиции пяти органов чувств	2	1,29	51,0
3	Доработать идею фантастического мира девятиклассника	2	1,24	46,0
4	Формулировать «утренние» вопросы	2	1,24	46,0
5	Выбрать вопрос, отличающийся от приведенных	2	1,25	47,0
6	Дописать креативное окончание предложенного вопроса	2	1,21	44,0

8 классы

Клас с	Количество участни ков	Уровень				
		Недостаточн ый (0-29%)	Низки й (30- 49%)	Средни й (50- 69%)	Повышенн ый (70-89%)	Высоки й (90- 100%)
8а	19	1	3	10	4	1
8б	14	3	4	6	0	1



Характеристика заданий:

№	Объект оценки	Балл за	Средний	Средний
---	---------------	---------	---------	---------

задания		задание	балл	процент выполнения
1	Предлагать идеи сохранения тепла в доме	2	0,86	86,0
2	Предлагать идеи конструкции самодельного термоса	2	1,39	83,3
3	Предлагать идеи объяснения явления конвекции	2	1,44	80,6
4	Выдвигать идеи трактовки представленного факта	2	1,32	83,3
5	Выбрать идею, отличающуюся от приведенных примеров	2	1,25	58,3
6	Доработать идею	2	1,19	83,3

МБОУ СОШ с. Красная Горка

8 классы

Клас с	Количество участни ков	Уровень				
		Недостаточн ый (0-29%)	Низки й (30- 49%)	Средни й (50- 69%)	Повышенн ый (70-89%)	Высоки й (90- 100%)
8 клас с	75	14	7	41	8	7

Задание 1.3 проверяет умение сочинять слова и фразы- маркеры на основе интерпретации и конкретизации предложенной ситуации. Максимальный балл – 2 б.

Большинство обучающихся с данным заданием справились – 78,6 % набрали по 2 балла, 14,3 – набрали по 1 баллу. Не справились 8 %.

Задание 2.3 проверяет умение видеть фразу- маркер , нестандартно и интересно описывать ситуацию и предлагать идею ответа, позволяющего пресечь манипуляцию . Максимальный балл- 2 б. Задание вызвало затруднение у многих . 18,6 % обучающихся выполнили задание на 2 балла, 48 % получили по 1 баллу, 37,3 % не справились с данным заданием.

Задание 3.3 проверяет умение видеть и приводить примеры манипуляции обманом, используемые в социальных сетях, предлагать способ противостояния подобным манипуляциям. С данным заданием тоже большинство не справились. По два балла набрали только 17,3 % обучающихся, по 1 баллу – 48 %. Не справились с заданием – 38,6 % обучающихся..

9 классы

Клас с	Количествоучастни ков	Уровень				
		Недостаточн ый (0-29%)	Низки й (30- 49%)	Средни й (50- 69%)	Повышенн ый (70-89%)	Высоки й (90- 100%)
9	65	3	16	35	7	4

Задание 1 проверяет умение предлагать креативную идею поиска решения. Максимальный балл – 2 б. 20% набрали по 2 балла, 55,4 % набрали по 1 баллу, 21,3 % с заданием не справились.

Задание 2 проверяет умение выбирать идею, максимально отличающуюся от предложенных. Максимальный балл – 1 б. 67,6 % обучающихся справились с заданием.

Задание 3 проверяет умение выбирать наиболее и наименее креативные идеи. Максимальный балл – 1 б. данное задание вызвало у обучающихся 9- ых классов затруднение, большинство обучающихся не справились – 73 %.

Выводы:

Анализ результатов выполнения работы обучающимися 9-х классов по креативному мышлению свидетельствует о том, что обучающиеся справились с предложенной работой и показали базовый (70,7%) уровень сформированности креативного мышления, однако результаты некоторых заданий повышенного уровня сложности требуют дополнительной работы по устранению выявленных дефицитов.

МБОУ СОШ с. Павловка

Клас с	Количествоучастни ков	Уровень				
		Недостаточн ый (0-29%)	Низки й (30- 49%)	Средни й (50- 69%)	Повышенн ый (70-89%)	Высоки й (90- 100%)

8	21	8	9	4		
---	----	---	---	---	--	--

Итоги по району

ОУ	Количество участников	Уровень				
		Недостаточный (0-29%)	Низкий (30-49%)	Средний (50-69%)	Повышенный (70-89%)	Высокий (90-100%)
МБОУ СОШ с. Красная Горка	75 (8 кл.)	14	7	41	8	7
МБОУ СОШ с. Красная Горка	65 (9 кл.)	3	16	35	7	4
МБОУ СОШ с. Павловка	21	8	9	4		
МАОУ СОШ с. Красный Ключ	33	4	7	6	0	1
МБОУ СОШ с. Старокулево	12	2	2	6	1	1
МБОУ Байгильдинский сельский лицей им. Исмагилова Р.С.	9	0	2	3	1	3
Итого	196	31	34	95	17	16

Выводы:

1. Результаты выполнения проверочной работы показали, что у большинства обучающихся 8-х классов сформированы следующие умения:

- выдвигать различные причины обсуждаемой ситуации;
- формулировать и выдвигать разнообразные идеи;
- выбирать наиболее удачные идеи для понимания обсуждаемой проблемы

2. Анализ результатов выполнения работы обучающимися 8-х классов по креативному мышлению свидетельствует о том, что обучающиеся справились

предложенной работой и показали базовый уровень сформированности креативного мышления, однако результаты некоторых заданий повышенного уровня сложности требуют дополнительной работы по устранению выявленных дефицитов.

3. При выполнении заданий детьми допущены ошибки при выдвижении и совершенствовании разнообразных и креативных идей, при их оценке и отборе, которые в ходе выполнения задания должны были впоследствии доработаны и уточнены.

Рекомендации:

1. Для улучшения результатов учителям рекомендовать в урочное и внеурочное время больше уделять внимание выполнению комплексных творческих заданий, которые позволят устранять пробелы и будут способствовать развитию у учащихся креативного самовыражения и получению новых знаний по креативному решению проблем.

2. Включить в планы работы методических объединений педагогов проведение семинара тему «Эффективные способы и приемы формирования креативного мышления учащихся в процессе обучения».

3. Создавать условия применения освоенных школьниками умений работы с социально значимой информацией; опыта осмысления жизненных ситуаций с позиции творчества, показать креативное мышление человека в жизненной ситуации. Применять комплексные задания, которые помогут учащимся углубить свои представления о подходах к решению проблем нестандартным путём методом.

4. Включать в урочную деятельность проработку типов задания, вызвавших наибольшие трудности, при выполнении данных диагностических работ.

Математическая грамотность

МБОУ Байгильдинский сельский лицей им. Исмагилова Р.С.

8классе.

Для проведения диагностической работы выбран вариант 2 по сайту РЭШ (<https://fg.resh.edu.ru/>.)

Время на выполнение отведено 40 мин.

Работу выполняли 11 учащихся. В работу входят задания, которые оцениваются одним баллом (2 задания), двумя баллами (6 заданий).

Максимальный балл составляет 14 баллов.

Выполнение отдельных заданий оценивается автоматически компьютерной программой или экспертом в зависимости от типа заданий.

Критерии оценивания заданий. Как правило, задания с кратким, развернутым ответом, выбором нескольких ответов оцениваются в 2, 1 или 0 баллов: полный верный ответ – 2 балла, частично верный ответ – 1 балл, неверный ответ – 0 баллов. Задания с выбором одного верного ответа оцениваются в 1 или 0 баллов.

По результатам выполнения диагностической работы на основе суммарного балла, полученного учащимся за выполнение всех заданий, определяется уровень сформированности по математической грамотности:

Критерий выполнения заданий:

Уровни сформированности	баллы
недостаточный	0-2
низкий	3-5
средний	6-8
повышенный	9-11
высокий	12-14

Результаты:

Участник	Сумма баллов	Максимальный балл	Процент выполнения	Уровень сформированности ФГ									
					1	2	3	4	5	6	7	8	
Работа 1	0	14	0,00	Недостаточный	0	0	0	0	0	0	0	0	0
Работа 2	7	14	50,00	Средний	1	2	2	0	1	0	0	0	1
Работа 3	8	14	57,14	Средний	2	2	2	0	1	0	0	0	1
Работа 4	7	14	50,00	Средний	1	2	2	0	1	0	0	0	1
Работа 5	8	14	57,14	Средний	2	2	0	2	1	0	0	0	1

Работа 6	5	14	35,71	Низкий	1	0	2	1	0	0	0	1	
Работа 7	6	14	42,86	Средний	0	2	2	1	1	0	0	0	
Работа 8	10	14	71,43	Повышенный	2	2	2	2	1	0	0	1	
Работа 9	5	14	35,71	Низкий	0	1	2	1	1	0	0	0	
Работа 10	6	14	42,86	Средний	0	2	2	1	0	0	0	1	
Работа 11	6	14	42,86	Средний	0	2	2	0	1	0	0	1	
Баллы за задание					2	2	2	2	1	2	2	1	
набрали баллы					по 2	3	8	9	2	0	0	0	
					по 1	3	1	0	4	8	0	0	8
					по 0	5	2	2	5	3	0	0	3

Результаты выполнения диагностической работы по функциональной грамотности.

Класс	Общий балл (% от макс. балла)	Процент учащихся, достигших базового уровня ФГ
8	44	91

Результаты выполнения диагностической работы по функциональной грамотности по учащимся

№	ФИО (номер) учащегося	Общий балл (% от макс.балла)	Уровень достижения ФГ
1	Работа 1	0	Недостаточный
2	Работа 2	50	Средний
3	Работа 3	57	Средний
4	Работа 4	50	Средний
5	Работа 5	57	Средний
6	Работа 6	36	Низкий
7	Работа 7	43	Средний
8	Работа 8	71	Повышенный
9	Работа 9	36	Низкий
10	Работа 10	43	Средний
11	Работа 11	43	Средний

Результаты выполнения заданий по функциональной грамотности

№ задания	Номер задания в комплексном задании	Что оценивается в задании (объект оценки)	Баллы за задание	Процент выполнения
Вариант 2				
Математическая грамотность, Инфузия,				
1	1	Извлекать информации из текста, переводить из одной единицы измерения в другую (из часов в минуты, из литров в миллилитры), вычислять отношение величин	2	41
2	2	Вычислять по формуле, переводить из одной единицы измерения в другую (из литров в миллилитры, из часов в минуты), округлять числа	2	77
3	3	Преобразовывать формулу, переводить из одной единицы измерения в другую (из часов в минуты, из литров в миллилитры)	2	60
4	4	Вычислять по формуле, распознавать прямую и обратную пропорциональности; сравнивать числа	2	36
МГ. Многоярусный торт.				
5	5	Вычислять процент от числа в реальной ситуации	1	73
6	6	Использовать формулу площади круга для решения задач, использовать прямо пропорциональную зависимость величин, проводить округление до заданного разряда	2	0
7	7	Использовать формулу длины окружности для решения задач, проводить округление по смыслу	2	0
8	8	Использовать представления об	1	73

		измерениях прямоугольного параллелепипеда для решения задач		
--	--	---	--	--

*

Процент детей, выполнивших диагностическую работу на уровень ФГ МГ:					МГ сформировано	МГ не сформировано
недостаточный	низкий	средний	повышенный	высокий		
1	2	7	1	0	10	1
9%	18%	64%	9%	0%	91%	9

Задания, которые вызвали затруднения (менее и 50 %) у обучающихся, по блоку 1 (задания 1,4), по блоку 2 (задания 6,7).

Задания, с которыми справились более 70% обучающихся по блок 1 (задания 2,3), по блоку 2 (задания 5,8).

9 класс

Для проведения диагностической работы выбран вариант 2 по сайту РЭШ <https://fg.reshe.edu.ru/>.

Время на выполнение отведено 40 мин.

Работу выполняли 15 учащихся. В работу входят задания, которые оцениваются одним баллом (2 задания), двумя баллами (7 заданий).

Максимальный балл составляет 16 баллов.

Выполнение отдельных заданий оценивается автоматически компьютерной программой или экспертом в зависимости от типа заданий.

Критерии оценивания заданий. Как правило, задания с кратким, развернутым ответом, выбором нескольких ответов оцениваются в 2, 1 или 0 баллов: полный верный ответ – 2 балла, частично верный ответ – 1 балл, неверный ответ – 0 баллов. Задания с выбором одного верного ответа оцениваются в 1 или 0 баллов.

По результатам выполнения диагностической работы на основе суммарного балла, полученного учащимся за выполнение всех заданий, определяется уровень сформированности математической грамотности:

Критерий выполнения заданий:

Уровни сформированности	баллы
недостаточный	0-3
низкий	4-7
средний	8-12

ПОВЫШЕННЫЙ	13-14
ВЫСОКИЙ	15-16

Результаты:

Участник	Сумма баллов	Максимальный балл	Процент выполнения	Уровень сформированности ФГ	1	2	3	4	5	6	7	8	9
Работа 1	11	15	73,33	средний	2	0	1	1	2	1	0	2	2
Работа 2	10	15	66,67	средний	2	2	1	0	2	1	0	2	0
Работа 3	12	15	80,00	средний	2	2	1	0	2	1	2	2	0
Работа 4	10	15	66,67	средний	2	2	1	0	2	1	2	0	0
Работа 5	11	15	73,33	средний	2	2	1	1	2	1	0	2	0
Работа 6	11	15	73,33	средний	2	2	1	1	2	1	0	0	2
Работа 7	8	15	53,33	средний	2	0	1	0	0	1	2	2	0
Работа 8	11	15	73,33	средний	2	2	1	1	2	1	0	0	2
Работа 9	9	15	60,00	средний	2	2	1	1	2	1	0	0	0
Работа 10	9	15	60,00	средний	2	2	1	1	0	1	0	0	2
Работа 11	9	15	60,00	средний	2	0	1	1	2	1	0	0	2
Работа 12	10	15	66,67	средний	2	2	1	0	2	1	0	2	0
Работа 13	11	15	73,33	средний	2	2	1	1	2	1	0	0	2
Работа 14	8	15	53,33	средний	2	0	1	0	0	1	2	2	0
Работа	13	15	86,67	повышен	2	2	1	1	2	1	0	2	2

15				ный										
балл за задание					2	2	1	2	2	1	2	2	2	
Набрали баллы					по 2 б	1 5	1 1	1 5	-	1 2	-	4	8 7	
					по 1 б	-	-	-	9	-	1 5	-	-	-
					по 0	-	4	-	6	3	-	1 1	7	8

Результаты выполнения диагностической работы по функциональной грамотности.

Класс	Процент учащихся, достигших базового уровня ФГ
9	100

Результаты выполнения диагностической работы по функциональной грамотности по учащимся

№	ФИО (номер) учащегося	Общий балл (% от макс. Балла)	Уровень достижения ФГ
1	Работа 1	73,33	средний
2	Работа 2	66,67	средний
3	Работа 3	80,00	средний
4	Работа 4	66,67	средний
5	Работа 5	73,33	средний
6	Работа 6	73,33	средний
7	Работа 7	53,33	средний
8	Работа 8	73,33	средний
9	Работа 9	60,00	средний
10	Работа 10	60,00	средний
11	Работа 11	60,00	средний
12	Работа 12	66,67	средний
13	Работа 13	73,33	средний
14	Работа 14	53,33	средний

15	Работа 15	86,67	повышенный
----	-----------	-------	------------

Результаты выполнения заданий по функциональной грамотности

№ задания	Номер задания в комплексном задании	Что оценивается в задании (объект оценки)	Баллы за задание	Процент выполнения
Вариант 2				
МГ. Предпраздничная распродажа (2 задания),				
1	1	Вычисление процентов в простейшей ситуации	2	100
2	2	Вычисление процентов	2	73
МГ. Пропорции лица (2 задания)				
3	3	Распознавание фигуры, обладающие осевой симметрией; использование свойства оси симметрии	1	100
4	4	Применение свойств равностороннего и прямоугольного треугольников	2	30
МГ. Экскурсия по заповеднику (3 задания)				
5	5	Выявление истинных утверждений относительно графика реального движения (зависимость пройденного пути от времени движения), чтение кусочно-заданного графика	2	40
6	6	Чтение, понимание графика движения автомобиля и интерпретация результата анализа графика	1	100
7	7	Вычисление минимального времени движения автомобиля с выбранной скоростью в реальной жизни	2	27

МГ. Конкур (2 задания)				
8	8	Запись двойного неравенства: числового и буквенного	2	53
9	9	Сравнение чисел, работа с таблицей	2	47

Процент детей, выполнивших диагностическую работу на уровень ФГ МГ:					МГ сформировано	МГ не сформировано
недостаточный	низкий	средний	повышенный	высокий		
0	0	14	1	0	15	0
0%	0%	93%	7%	0%	100%	0%

Задания, которые вызвали затруднения (менее и 50 %) у обучающихся, по блоку 1 (задания 1,2), по блоку 2 (задание 3), по блоку 3 (задание 6), по блоку 4 (задание 8).

Задания, с которыми справились более 70% обучающихся по блок 2 (задание 4), по блоку 3(задания 5,7), по блоку 4 (задание 9).

МАОУ СОШ с. Красный Ключ

9 класс

Класс	Количество участников	Уровень				
		Недостаточный (0-29%)	Низкий (30-49%)	Средний (50-69%)	Повышенный (70-89%)	Высокий (90-100%)
9, 21 уча-ся	16	0	0	4	4	8

Распределение по уровням сформированности:



Характеристика заданий:

№ задания	Объект оценки	Балл за задание	Средний балл	Средний процент выполнения
1	Работать с информацией, представленной в форме таблицы	2	1,94	93,75
2	Выполнять реальные денежные расчеты с извлечением данных из таблицы, выполнять вычисления с рациональными числами	2	1,75	87,5
3	Вычислять процентное отношение с извлечением данных из таблицы, выполнять вычисления с рациональными числами	1	1	100
4	Решать комбинаторные задачи на размещения с повторениями	1	0,81	81,25
5	Читать и интерпретировать данные, представленные на графике, вычислять n-ый член геометрической прогрессии, степень числа с натуральным показателем, выполнять реальные расчеты	2	1,56	56,25
6	Читать и интерпретировать	2	1,5	75,0

	данные, представленные на графике, вычислять n-ый член геометрической прогрессии, степень числа с натуральным показателем			
7	Выполнять вычисления по вербально заданному правилу	2	1,75	87,5

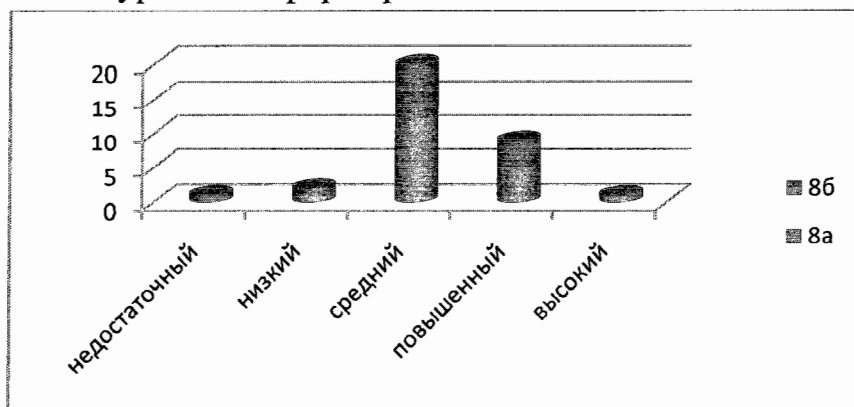
Выводы:

1. Уровень сформированности математической грамотности обучающихся 9 класса достаточный.
2. Учителю математики усилить работу по формированию умений и навыков выполнять реальные расчеты.

8 класс

Клас с	Количество участни ков	Уровень				
		Недостаточн ый (0-29%)	Низки й (30- 49%)	Средни й (50- 69%)	Повышенн ый (70-89%)	Высоки й (90- 100%)
8а	19	0	1	12	5	1
8б	14	1	1	8	4	0

Распределение по уровням сформированности:



Характеристика заданий:

№ задания	Объект оценки	Балл за задание	Средний балл	Средний процент выполнения
1	Работать с формулами	1	1	100
2	(использовать формулы при переводе значений температур	2	0,61	51,5

	из одной шкалы в другую)			
3	Устанавливать отношение пропорциональных величин, находить процент от числа, производить реальные расчеты	1	0,89	87,9
4		2	1,73	86,21
5	Составлять фигуры из заданных элементов с учетом их линейных размеров	2	1,67	81,91
6	Вычислять длины фигур сложной формы, составленной из отрезков и дуги окружности	2	1,58	81,81
7	Читать и интерпретировать данные, представленные в таблице и тексте	2	1,48	82,43
8		2	0,85	42,42
9	Читать и интерпретировать данные, представленные в таблице и на схеме	2	0,39	21,4

МБОУ СОШ с. Красная Горка

8 класс

Клас с	Количество участни ков	Уровень				
		Недостаточн ый (0-29%)	Низки й (30- 49%)	Средни й (50- 69%)	Повышенн ый (70-89%)	Высоки й (90- 100%)
8	77	0	32	25	10	10

Работу выполняли 77 учеников 8 класса. Работа рассчитана на 20 минут. Максимальное количество баллов – 6.

По результатам работы можно сказать, что наибольшую сложность вызвало задание 1.3, где определялось умение находить числовые закономерности и использовать понятие длины, а также в задании 2.3 применять свойства прямоугольного треугольника, оценивать и сравнивать линейные размеры реальных предметов.

С первым заданием в общей сложности тяжело справились учащиеся 8 г класса, в данном классе работу выполняли 17 человек (4 со справками ОВЗ).

9 класс

Клас с	Количествоучастни ков	Уровень				
		Недостаточн ый (0-29%)	Низки й (30- 49%)	Средни й (50- 69%)	Повышенн ый (70-89%)	Высоки й (90- 100%)
9	63	1	10	21	29	2

По результатам работы можно сказать, что наибольшую сложность вызвало задание 1.3, где определялось умение вычислять вероятность событий, справилось только 44% учащихся, были проблемы и при работе с диаграммами в задании 1.4. Второе и четвертое задание не вызывали трудности и ребята справились с заданием.

МБОУ СОШ с. Старокулево

Клас с	Кол иче ство раб от	Уровень сформированности					Перечень заданий вызывающих затруднение
		Высокий	Повышенн ый	Средни й	Низкий	Недо стато чный	
8	7	1	1	3	2		Реальные денежные расчёты с извлечением информации из текста и таблицы, вычисления с рациональными числами.
9	5		2	2	1		Вычисление процентных отношений с извлечением данных из таблицы, вычисления с рациональными числами. Нахождение значения функции по значению аргумента, значение переменной по формуле.

Анализ мониторинга показывает, что уровень сформированности математической грамотности средний, учащиеся справились лучше с заданиями с выбором нескольких верных ответов, кратким ответом, с выбором нескольких верных ответов и с несколькими краткими ответами чем с заданиями с развернутым ответом на установление последовательности.

МБОУ СОШ с. Павловка

Клас с	Количество участни ков	Уровень				
		Недостаточн ый (0-29%)	Низки й (30-	Средни й (50-	Повышенн ый (70-89%)	Высоки й (90-

			49%)	69%)		100%)
9	19	1		9	8	1

Наибольшую трудность, при выполнении, вызвали следующие задания:
 Составление числового выражения вычисления процентов, выявление истинных утверждений относительно графика реального движения (зависимость пройденного пути от времени движения), чтение кусочно-заданного графика, распознавание фигуры, обладающей осевой симметрией, использование свойства осевой симметрии, запись двойного неравенства: числового и буквенного,

Итоги по району

ОУ	Количество участников	Уровень				
		Недостаточный (0-29%)	Низкий (30-49%)	Средний (50-69%)	Повышенный (70-89%)	Высокий (90-100%)
МБОУ СОШ с. Красная Горка	77 (8 кл.)	0	32	25	10	10
МБОУ СОШ с. Красная Горка	63 (9 кл.)	63	1	10	21	29
МБОУ СОШ с. Павловка	19	1		9	8	1
МАОУ СОШ с. Красный Ключ	33	4	7	6	0	1
МБОУ СОШ с. Старокулево	12	0	3	5	3	1
МБОУ Байгильдинский сельский лицей им. Исмагилова Р.С.	26	1	2	21	2	0
итого	220	69	45	66	44	42

Выводы:

При выполнении заданий по математической грамотности дети допустили ошибки:

- 1) при извлечении информации из текста, переводе из одной единицы измерения в другую (из часов в минуты, из литров в миллилитры), вычислять отношение величин;
- 2) при вычислениях по формуле, распознавании прямой и обратной пропорциональности; сравнении чисел;
- 3) при использовании формулы площади круга для решения задач, использовании прямой пропорциональной зависимости величин, проведения округления до заданного разряда;
- 4) при использовании формулы длины окружности для решения задач;
- 5) при применении свойств равностороннего и прямоугольного треугольников;
- 6) при выявлении истинных утверждений относительно графика реального движения (зависимость пройденного пути от времени движения), чтение кусочно-заданного графика;
- 7) при вычислении минимального времени движения автомобиля с выбранной скоростью в реальной жизни.

Рекомендации:

- при решении задачи применять информацию, которая не содержится непосредственно в условии данной (конкретной) задачи, особенно в тех случаях, когда для этого требуется использовать бытовые сведения, личный жизненный опыт;
- сформировать навыки самоконтроля за выполнением условий (ограничений) при нахождении решения задачи и интерпретации полученного результата в рамках ситуации;
- при работе с обучающимися, имеющими *высокий* уровень математической подготовки, целесообразно больше внимания уделять закреплению технических навыков выполнения алгебраических преобразований, решать практические задачи, в том числе анализировать ситуацию и выбирать оптимальный вариант, а также включать в учебный процесс выполнение заданий, требующих логических рассуждений, обоснований, доказательств и т.п.;

- при работе с обучающимися, имеющими уровень математической подготовки *выше среднего*, рекомендуется обратить внимание на более глубокое освоение понятийного аппарата, отработку технических навыков выполнения алгебраических преобразований, решения стандартных текстовых задач, выполнение практикоориентированных заданий, с реальными бытовыми ситуациями, на развитие логического мышления, а также на выполнение заданий по геометрии, в которых необходимо детально анализировать чертеж, выявлять его особенности, проводить дополнительные построения;
- при работе с обучающимися, имеющими *средний* уровень подготовки, представляется важным уделять больше внимания контролю усвоения ключевых математических понятий, отработке навыков выполнения стандартных учебных заданий;
- при работе с обучающимися, имеющими *низкий* уровень подготовки, рекомендуется в первую очередь обратить внимание на отработку основных понятий, базовых навыков счета, выполнения алгебраических преобразований, чтения и понимания учебного математического текста, работы с информацией, представленной в различных формах;
- провести анализ работ по функциональной грамотности на заседаниях кафедры естественно-математического цикла;
- рассмотреть вопрос внедрения в образовательную практику систему учебных заданий практикоориентированного характера, направленных на формирование функциональной (математической) грамотности обучающихся;
- определить комплекс мер по организации обмена опытом учителей по вопросам формирования математической грамотности обучающихся.